

WOHNUNG MOHNNIG

Top15
10012



Sollingergasse 23 , 1190 Wien

TOP 15

Beschreibung - Grundrisse - Schaubilder - Lageplan

Die Wohnung ist im noblen Wiener Bezirk Döbling gelegen.
In der näheren Umgebung findet man zahlreiche Einkaufsmöglichkeiten.
Der nahe gelegene Hugo-Wolf-Park lädt zu ausgedehnten Spaziergängen ein.

Die Busse 35A, 39A, die Schnellbahn S45 sowie die Straßenbahn 38 sorgen für eine gute Verkehrsanbindung ans Stadtzentrum. Bekannt ist Döbling auch für seine zahlreichen Heurigen, wo man bei einem guten Glas Wein so manchen lauen Sommerabend ausklingen lassen kann.

Die Top 14 befindet sich im 3. Liftstock

Vom offenen Vorraum dieser schönen Wohnung gelangt man durch klassische Kassetten Türen in die Küche, und von dieser auf den Balkon.

Ebenfalls vom Vorraum ist das Bad zu erreichen, über das man auch auf den Balkon gelangt.

Das separate WC mit Handwaschbecken befindet sich neben dem Bad.

Das großzügige Wohnzimmer liegt neben dem ruhigen Schlafzimmer.

Ein kleineres Arbeits- oder Kinderzimmer befindet sich von der Küche aus gesehen links.

Neue Isolierfenster aus Holz, sowie komplett neue Leitungen verstehen sich als selbstverständlich.

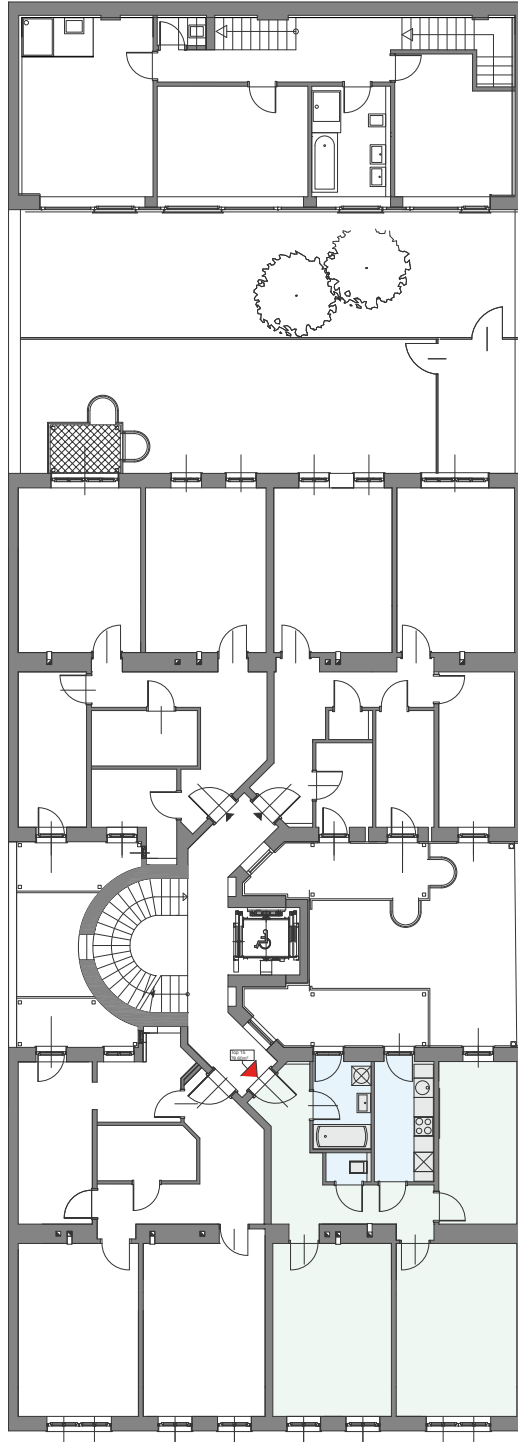
Die Böden werden in edlem Fischgrätparkett ausgeführt, das Bad ist mit Designerfliesen ausgestattet, wodurch insgesamt ein besonderes Flair entsteht.

Gönnen Sie sich dieses einzigartige Wohnerlebnis, weil Sie es sich wert sind.....

Top 15

Beschreibung - Grundrisse - Schaubilder - Lageplan

TOP 15



3. LIFTSTOCK
78,60m²

Top 15

Beschreibung - Grundrisse - Schaubilder - Lageplan



3. LIFTSTOCK
78.60m²

Top 15

Beschreibung - Grundrisse - Schaubilder - Lageplan

3D Schaubilder



Top 15

Beschreibung - Grundrisse - Schaubilder - Lageplan

3D Schaubilder



Top 15

Beschreibung - Grundrisse - Schaubilder - Lageplan

Lageplan

